


Industrial Automation - Prodotti & Configurazioni

HMI2000 BASIC Win32 Configurazione base > nota 1	
Configurazione base	LCD TFT 10,4" • Touch-Screen • Intel® Atom™ dual core D2550 1,86 GHz • 2GB RAM • 16GB SSD 2,5" MLC • Pannello frontale in alluminio • fanless • Windows Embedded Standard 7E "International" • Premium HMI 4 Win32 BASIC runtime • UBIQUITY PRO Win32 runtime • uscita video VGA per monitor esterno supplementare • alimentatore 24V DC isolato • garanzia 12 mesi
HMI SOFTWARE	Premium HMI 4 Win32 BASIC runtime Premium HMI 4 Win32 PRO runtime Premium HMI 4 Win32 ADVANCED runtime
REMOTE ASSISTANCE	ASEM UBIQUITY PRO Win32 runtime
SISTEMA OPERATIVO	Microsoft Windows Embedded Standard 7E English runtime (licenza con etichetta olografica Microsoft) > nota 2 Microsoft Windows Embedded Standard 7P "A2" runtime (licenza con etichetta olografica Microsoft) > nota 2 Microsoft Windows Embedded Standard 2009 "International" runtime (licenza con etichetta olografica Microsoft) > nota 2 Microsoft Windows Embedded Standard 2009 "MUI-A" runtime (licenza con etichetta olografica Microsoft) > nota 2
PROCESSORE	Intel® Atom™ dual core D2550 • 1,86 GHz, 1MB L2 cache • Intel® Hyper-Threading • Saldato on-board
DISPLAY & TOUCH-SCREEN	LCD TFT da 10,4" 4:3 • SVGA, 800x600, 16M colori • backlight LED, 400 cd/m2 • Viewing angle L:R/U:L (typ): 80°:80°/60°:80° Touch-Screen da 10,4" • Tecnologia resistiva • 5 fili • Controller integrato on board LCD TFT da 12,1" 4:3 • SVGA, 800x600, 16M colori • backlight LED, 500 cd/m2 • Viewing angle L:R/U:L (typ): 80°:80°/80°:60° Touch-Screen da 12,1" • Tecnologia resistiva • 5 fili • Controller integrato on board LCD TFT da 12,1" 4:3 • XGA, 1024x768, 16M colori • backlight LED, 600 cd/m2 • Viewing angle L:R/U:L (typ): 80°:80°/70°:70° Touch-Screen da 12,1" • Tecnologia resistiva • 5 fili • Controller integrato on board LCD TFT da 15" 4:3 • XGA, 1024x768, 16M colori • backlight LED, 450 cd/m2 • Viewing angle: L:R/U:L (typ): 80°:80°/70°:70° Touch-Screen da 15" • Tecnologia resistiva • 5 fili • Controller integrato on board LCD TFT da 15,6" Wide 16:9 • 1366x768 (HD), 16M colori • backlight LED, 300 cd/m2 • Viewing angle L:R/U:L (typ): 85°:85°/80°:80° Touch-Screen da 15,6"W • Tecnologia resistiva • 5 fili • Controller integrato on board LCD TFT da 17" 5:4 • SXGA, 1280x1024, 16M colori • backlight LED, 350 cd/m2 • Viewing angle L:R/U:L (typ): 85°:85°/80°:80° Touch-Screen da 17" • Tecnologia resistiva • 5 fili • Controller integrato on board LCD TFT da 18,5" Wide 16:9 • 1366x768 (HD), 16M colori • backlight LED, 300 cd/m2 • Viewing angle L+R/U+L (typ): 170°/160° Touch-Screen da 18,5"W • Tecnologia resistiva • 5 fili • Controller integrato on board LCD TFT da 19" 5:4 • SXGA 1280x1024, 16M colori • backlight LED, 300 cd/m2 • Viewing angle L:R/U:L (typ): 89°:89°/89°:89° Touch-Screen da 19" • Tecnologia resistiva • 5 fili • Controller integrato on board LCD TFT da 21,5" Wide 16:9 • 1920x1080 (FHD), 16M colori • backlight LED, 300 cd/m2 • Viewing angle L:R/U:L (typ): 89°:89°/89°:89° Touch-Screen da 21,5" • Tecnologia resistiva • 5 fili • Controller integrato on board
MEMORIA RAM	2 GB • 1 modulo SODIMM DDR3
SSD 2,5"	SSD da 16 GB, 2,5" SATA 3 MLC (Multi Level Cell - SANDISK U110) con kit installazione SSD da 32 GB, 2,5" SATA 3 MLC (Multi Level Cell - SANDISK U110) con kit installazione
ALIMENTATORE INTERNO	senza UPS (Uninterruptible Power Supply) con UPS (Uninterruptible Power Supply) • integrato nella sezione di alimentazione • kit batterie escluso
USCITA MONITOR ESTERNO	Interfaccia VGA (DB15F) per monitor esterno • Risoluzione massima 2048x1536 SXGA Interfaccia DVI-I (Dual link) per monitor esterno • Risoluzione massima 2048x1536 SXGA
OPZIONI AGGIUNTIVE	
FIELD BUS	NETcore® X MiniAPCI per MPI fino a 12Mbit/s > nota 3 NETcore® X MiniAPCI per PROFIBUS SLAVE > nota 3 NETcore® X MiniAPCI per CANopen MASTER > nota 3 NETcore® X MiniAPCI per CANopen SLAVE > nota 3
PORTE DI COMUNICAZIONE	1 x RS232/422/485 (DB15M) • 1 x USB 2.0 > nota 4 1 x RS232/422/485 (DB15M) optoisolata • 1 x USB 2.0 > nota 4
KIT BATTERIE per UPS	Kit batterie per montaggio in fabbrica sul retro del sistema • cablaggio incluso Kit batterie per montaggio separato dal sistema (a parete) • cavo da 100cm incluso
ESTENSIONE GARANZIA	Estensione garanzia da 12 a 18 mesi sul sistema base e sulle sue varianti Estensione garanzia da 12 a 24 mesi sul sistema base e sulle sue varianti Estensione garanzia da 12 a 36 mesi sul sistema base e sulle sue varianti
NOTE APPLICATIVE	
<p>1: Il prezzo di listino non comprende la licenza del sistema di sviluppo Premium HMI Studio 2014 che deve essere acquisita una-tantum al primo acquisto di una licenza software Premium HMI o di un sistema che comprenda il software stesso. Vedi pg.185 Il prezzo di listino non comprende il DOMINIO ASEM UBIQUITY che deve essere acquisito una-tantum al primo acquisto di una licenza del software UBIQUITY o di un sistema che comprenda il software stesso. Vedi pg.184</p> <p>2: WES 7E English / WES2009 "International": Sistema Operativo solo in lingua inglese; Supporto linguistico per le applicazioni definite dall'utente: Inglese, Arabo, Portoghese brasiliano, Cinese semplificato (Cina), Cinese tradizionale (Taiwan), Ceco, Danese, Olandese, Finlandese, Francese, Tedesco, Greco, Ebraico, Ungherese, Italiano, Giapponese, Coreano, Norvegese, Polacco, Portoghese (Portogallo), Russo, Spagnolo, Svedese, Tailandese, Turco. Non sono presenti i componenti IME (Input Method) delle lingue Giapponese, Coreano, Cinese semplificato e tradizionale WES 7P "A2": Sistema Operativo con componenti MUI e supporto linguistico (per le applicazioni definite dall'utente), per le seguenti lingue: Inglese, Italiano, Tedesco, Francese, Spagnolo, Brasiliano, Cinese semplificato WES2009 "MUI-A": Sistema Operativo con componenti MUI e supporto linguistico (per le applicazioni definite dall'utente), per le seguenti lingue: Inglese, Italiano, Tedesco, Francese, Spagnolo.</p> <p>3: Le schede fieldbus su bus MiniAPCI sono alternative fra loro 4: Le porte di comunicazione sono installabili una in alternativa all'altra</p>	


Industrial Automation - Prodotti & Configurazioni

HMI2000-TF BASIC Win32 Configurazione base > nota 1	
Configurazione base	LCD TFT 10,4" • Touch-Screen • Intel® Atom™ dual core D2550 1,86 GHz • 2GB RAM • 16GB SSD 2,5" MLC • Pannello frontale TrueFlat in alluminio • fanless • Windows Embedded Standard 7E "International" • Premium HMI 4 Win32 BASIC runtime • UBIQUITY PRO Win32 runtime • uscita video VGA per monitor esterno supplementare • alimentatore 24V DC isolato • garanzia 12 mesi
HMI SOFTWARE	Premium HMI 4 Win32 BASIC runtime Premium HMI 4 Win32 PRO runtime Premium HMI 4 Win32 ADVANCED runtime
REMOTE ASSISTANCE	ASEM UBIQUITY PRO Win32 runtime
SISTEMA OPERATIVO	Microsoft Windows Embedded Standard 7E English runtime (licenza con etichetta olografica Microsoft) > nota 2 Microsoft Windows Embedded Standard 7P "A2" runtime (licenza con etichetta olografica Microsoft) > nota 2 Microsoft Windows Embedded Standard 2009 "International" runtime (licenza con etichetta olografica Microsoft) > nota 2 Microsoft Windows Embedded Standard 2009 "MUI-A" runtime (licenza con etichetta olografica Microsoft) > nota 2
PROCESSORE	Intel® Atom™ dual core D2550 • 1,86 GHz, 1MB L2 cache • Intel® Hyper-Threading • Saldato on-board
DISPLAY & TOUCH-SCREEN	LCD TFT da 10,4" 4:3 • SVGA, 800x600, 16M colori • backlight LED, 400 cd/m2 • Viewing angle L:R/U:L (typ): 80°:80°/60°:80° Touch-Screen da 10,4" • Tecnologia resistiva • 5 fili • Controller integrato on board LCD TFT da 12,1" 4:3 • SVGA, 800x600, 16M colori • backlight LED, 500 cd/m2 • Viewing angle L:R/U:L (typ): 80°:80°/80°:60° Touch-Screen da 12,1" • Tecnologia resistiva • 5 fili • Controller integrato on board LCD TFT da 12,1" 4:3 • XGA, 1024x768, 16M colori • backlight LED, 600 cd/m2 • Viewing angle L:R/U:L (typ): 80°:80°/70°:70° Touch-Screen da 12,1" • Tecnologia resistiva • 5 fili • Controller integrato on board LCD TFT da 15" 4:3 • XGA, 1024x768, 16M colori • backlight LED, 450 cd/m2 • Viewing angle L:R/U:L (typ): 80°:80°/70°:70° Touch-Screen da 15" • Tecnologia resistiva • 5 fili • Controller integrato on board LCD TFT da 15,6" Wide 16:9 • 1366x768 (HD), 16M colori • backlight LED, 300 cd/m2 • Viewing angle L:R/U:L (typ): 85°:85°/80°:80° Touch-Screen da 15,6"W • Tecnologia resistiva • 5 fili • Controller integrato on board LCD TFT da 17" 5:4 • SXGA, 1280x1024, 16M colori • backlight LED, 350 cd/m2 • Viewing angle L:R/U:L (typ): 85°:85°/80°:80° Touch-Screen da 17" • Tecnologia resistiva • 5 fili • Controller integrato on board LCD TFT da 18,5" Wide 16:9 • 1366x768 (HD), 16M colori • backlight LED, 300 cd/m2 • Viewing angle L+R/U+L (typ): 170°/160° Touch-Screen da 18,5"W • Tecnologia resistiva • 5 fili • Controller integrato on board LCD TFT da 19" 5:4 • SXGA 1280x1024, 16M colori • backlight LED, 300 cd/m2 • Viewing angle L:R/U:L (typ): 89°:89°/89°:89° Touch-Screen da 19" • Tecnologia resistiva • 5 fili • Controller integrato on board LCD TFT da 21,5" Wide 16:9 • 1920x1080 (FHD), 16M colori • backlight LED, 300 cd/m2 • Viewing angle L:R/U:L (typ): 89°:89°/89°:89° Touch-Screen da 21,5" • Tecnologia resistiva • 5 fili • Controller integrato on board
MEMORIA RAM	2 GB • 1 modulo SODIMM DDR3
SSD 2,5"	SSD da 16 GB, 2,5" SATA 3 (SANDISK U110) con kit installazione - MLC (Multi Level Cell) SSD da 32 GB, 2,5" SATA 3 (SANDISK U110) con kit installazione - MLC (Multi Level Cell)
ALIMENTATORE INTERNO	senza UPS (Uninterruptible Power Supply) con UPS (Uninterruptible Power Supply) • integrato nella sezione di alimentazione • kit batterie escluso > nota 2
USCITA MONITOR ESTERNO	Interfaccia VGA (DB15F) per monitor esterno • Risoluzione massima 2048x1536 SXGA Interfaccia DVI-I (Dual link) per monitor esterno • Risoluzione massima 2048x1536 SXGA
OPZIONI AGGIUNTIVE	
FIELD BUS	NETcore® X MiniAPCI per MPI fino a 12Mbit/s > nota 3 NETcore® X MiniAPCI per PROFIBUS SLAVE > nota 3 NETcore® X MiniAPCI per CANopen MASTER > nota 3 NETcore® X MiniAPCI per CANopen SLAVE > nota 3
PORTE DI COMUNICAZIONE	1 x RS232/422/485 (DB15M) • 1 x USB 2.0 > nota 4 1 x RS232/422/485 (DB15M) optoisolata • 1 x USB 2.0 > nota 4
KIT BATTERIE per UPS	Kit batterie per montaggio in fabbrica sul retro del sistema • cablaggio incluso Kit batterie per montaggio separato dal sistema (a parete) • cavo da 100cm incluso
ESTENSIONE GARANZIA	Estensione garanzia da 12 a 18 mesi sul sistema base e sulle sue varianti Estensione garanzia da 12 a 24 mesi sul sistema base e sulle sue varianti Estensione garanzia da 12 a 36 mesi sul sistema base e sulle sue varianti
NOTE APPLICATIVE	
<p>1: Il prezzo di listino non comprende la licenza del sistema di sviluppo Premium HMI Studio 2014 che deve essere acquisita una-tantum al primo acquisto di una licenza software Premium HMI o di un sistema che comprenda il software stesso. Vedi pg.185 Il prezzo di listino non comprende il DOMINIO ASEM UBIQUITY che deve essere acquisito una-tantum al primo acquisto di una licenza del software UBIQUITY o di un sistema che comprenda il software stesso. Vedi pg.184</p> <p>2: WES 7E English / WES2009 "International": Sistema Operativo solo in lingua inglese; Supporto linguistico per le applicazioni definite dall'utente: Inglese, Arabo, Portoghese brasiliano, Cinese semplificato (Cina), Cinese tradizionale (Taiwan), Ceco, Danese, Olandese, Finlandese, Francese, Tedesco, Greco, Ebraico, Ungherese, Italiano, Giapponese, Coreano, Norvegese, Polacco, Portoghese (Portogallo), Russo, Spagnolo, Svedese, Tailandese, Turco. Non sono presenti i componenti IME (Input Method) delle lingue Giapponese, Coreano, Cinese semplificato e tradizionale WES 7P "A2": Sistema Operativo con componenti MUI e supporto linguistico (per le applicazioni definite dall'utente), per le seguenti lingue: Inglese, Italiano, Tedesco, Francese, Spagnolo, Brasiliano, Cinese semplificato WES2009 MUI-A: Sistema Operativo con componenti MUI e supporto linguistico (per le applicazioni definite dall'utente), per le seguenti lingue: Inglese, Italiano, Tedesco, Francese, Spagnolo.</p> <p>3: Le schede fieldbus su bus MiniAPCI sono alternative fra loro 4: Le porte di comunicazione sono installabili una in alternativa all'altra</p>	



HMI2000 / HMI2000-TF Win32

Technical Specifications

Industrial Automation - Prodotti & Configurazioni

Premium HMI 4 - Differenze tra i runtime	BASIC	PRO	ADVANCED
I/O Bytes (Tags)	2.048	2.048	4.096
Allarmi	2.048	2.048	2.048
Data Loggers	Solo 2 e non su Database	Illimitati anche su Database	Illimitati anche su Database
Multi-Drivers	Max 2	Max 2	Max 4
SMS/E-mails			✓
Web Server			Max 2 client connessi
VBA Multithreading	Max 2 script	Script illimitati	Script illimitati
ActiveX- OCX		✓	✓
CFR21 part 11		✓	✓
Power Templates - Oggetti grafici complessi con script e variabili integrate		✓	✓
Networking RAS		✓	✓

Per il dettaglio delle principali caratteristiche di Premium HMI 4, vedi pg.186

CARATTERISTICHE PRINCIPALI del software UBIQUITY PRO
Software Control Center per accesso e gestione dei servizi con interfaccia utente ergonomica e potente con gestione completa parco macchine
Profili utenti con controllo granulare dei permessi
Desktop remoto, file&task management, chat, screenshot
VPN con accesso alla sottorete Ethernet del sistema remoto con supporto per passthrough seriale
Connessioni multiple da differenti Control Center con VPN separate per ciascun client
Statistiche e Audit di utilizzo
Supporto connessione Internet via PROXY
Elevati standard di sicurezza per le comunicazioni informatiche con esclusivo utilizzo di connessioni crittografate e certificati
Firewall integrato
Misurazione qualità della connessione Internet con selezione automatica della migliore condizione di connettività
Supporto procedura aggiornamento Runtime con gestione automatica terminazione e riavvio dei servizi
Supporto gateway Ethernet-MPI per assistenza remota su dispositivi con interfaccia MPI

Per il dettaglio delle principali caratteristiche di ASEM UBIQUITY, vedi pg.184



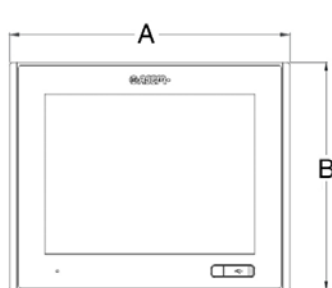
HMI2000 / HMI2000-TF Win32

Technical Specifications

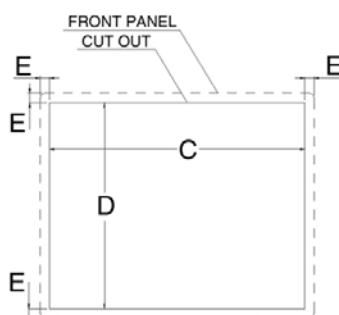
SCHEDE TECNICA	
Contenitore	Per montaggio a pannello
Dimensioni, ingombri e peso	Vedi specifiche nell'apposita sezione sottostante
Pannello frontale	HMI2000 Alluminio • logo ASEM applicato con etichetta adesiva
	HMI2000-TF TrueFlat in alluminio • policarbonato colore Pantone Cool Grey 4C • logo ASEM serigrafato
Touch-Screen	HMI2000 Resistivo 5 fili • controller on-board
	HMI2000-TF Resistivo 5 fili • sovrallaminato con OCA (Optical Clear Adhesive) • controller on-board
Grado di protezione frontale	IP66
Sistemi/Operativi	Microsoft WINDOWS Embedded Standard 7E English • licenza con etichetta olografica Microsoft
	Microsoft WINDOWS Embedded Standard 7P "A2" • licenza con etichetta olografica Microsoft
	Microsoft WINDOWS Embedded Standard 2009 "International" • licenza con etichetta olografica Microsoft
	Microsoft WINDOWS Embedded Standard 2009 "MUI-A" • licenza con etichetta olografica Microsoft
Software	HMI Premium HMI 4 Win32 BASIC / PRO / ADVANCED runtime • licenza con etichetta ASEM
	Remote assistance ASEM UBIQUITY Win32 PRO runtime • licenza con etichetta ASEM
Power supply	Isolato • Input voltage: 18÷32V DC
UPS (opzionale)	12V DC UPS (Uninterruptible Power Supply) battery backup system
	Modulo batterie (opzionale): Pb, 12V/6A max, 2500mA/h • Tempo di carica 5h@25°C • Tempo di scarica 15'@ 5A e 25°C • Float Lifetime 10anni@25°C
Motherboard	Tipo "All-In-One" • ASEM 953
Watch dog	A periodo programmabile
Piattaforma Intel	Intel® Atom™ dual core D2550 (1,86GHz)
	Intel® NM10
Controller video	GMA 3650 Integrato nel microprocessore Intel® Atom™ • 640MHz • I/F digitale LVDS a 8bit/colore
Memoria video condivisa	Dynamic Video Memory Technology • La quantità di memoria è selezionata automaticamente dal sistema operativo
Memoria di sistema	Tipo DDR3-1066 • 1 modulo SODIMM • 2GB
Controller per memorie di massa	1 x SATA 2 • 3Gb/s integrato on board
Slots per Cfast	1 x slot Cfast (bootable) ad accesso esterno
Slot di espansione	2 x MiniPCI per schede fieldbus MPI / PROFIBUS / CANOPEN (opzionali)
I/F ad accesso frontale	1 x USB 2.0
I/F ad accesso posteriore	2 x Ethernet 10/100/1000 Mbps (RJ45), Intel® 82574L • 4 x USB 2.0 (Type A) • 1 x PS/2 K/M • 1 x VGA/DVI-I (2048x1536 SXGA max risoluzione)
I/F seriali ad accesso posteriore	1 x RS-232 (DB9M)
Specifiche ambientali	Temperatura operativa: 0°C÷+50°C • Temperatura di stoccaggio: -10°C ÷ +60°C • Umidità: 80% (non condensante)
Omologazioni	CE (EN 55022, EN 61000-3-2/3, EN 55024, EN 60950-1) • cULus (508)
Garanzia standard	12 mesi • La garanzia è gestita presso la sede centrale ASEM

DIMENSIONI (mm)

VISTA FRONTALE



VISTA LATERALE



LCD TFT	A	B	C	D	E	F	G	H	J	PESO (kg)
10,4"	300	245	280	225	10	57	19	5	41,8	tbd
12,1"	335	270	315	250	10	57	19	5	41,8	tbd
15"	390	315	370	295	10	57	19	6	41,8	tbd
15,6"	430	275	410	255	10	57	19	6	41,8	tbd
17"	455	355	435	335	10	57	21	6	41,8	tbd
18,5"	500	320	480	300	10	57	21	6	41,8	tbd
19"	490	388	470	368	10	57	21	6	41,8	tbd
21,5"	579	367	559	347	10	57	23	6	41,8	tbd

VISTA CONNETTORI

