

MODULO INVERTITORE DI POLARITA' NPN-PNP PER PROSSIMITA' AMPLIFICATI

NPN-PNP POLARITY INVERTER MODULE FOR AMPLIFIED PROXIMITY



Carichi applicabili in uscita fino a 200mA / 24Vcc
 Output load untill 200mA / 24Vdc

Ideale per utilizzo con Proximity
 Suitable for Proximity

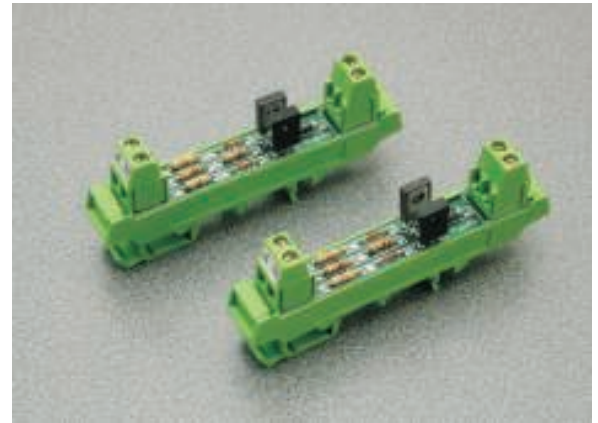
Basso consumo a riposo 6mA
 Stand by low consumption 6mA

Adatto per convertire segnali NPN/PNP
 Adapt to convert NPN/PNP signal

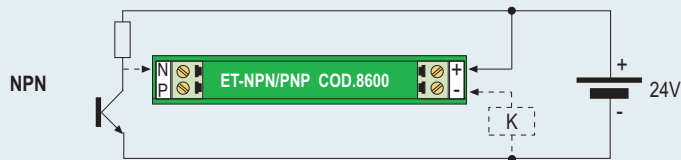
Connessioni di ingresso e di uscita: morsettiere a vite per conduttori diam. max 2,5mm²
 Input and output connection: screw terminal boxes for leads max diam. 2,5mm²

Supporto in materiale autoestinguente UL 94-V0
 UL 94-V0 self-extinguishing case

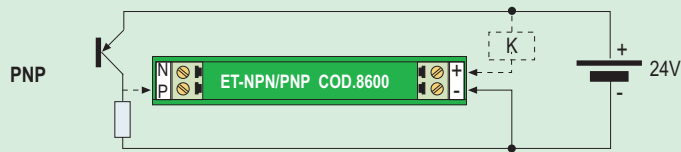
Esecuzione per aggancio su barra DIN EN50022 e EN50035
 Execution for EN50022 and for EN50035 rail mounting



COLLEGAMENTI - CONNECTIONS

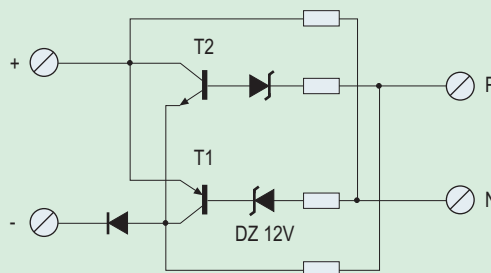


FUNZIONAMENTO: con 0V sul morsetto "N" si eccita il relè "K"
 PROCESS: excite "K" relay with 0V on "N" terminal



FUNZIONAMENTO: con +24V sul morsetto "P" si eccita il relè "K"
 PROCESS: excite "K" relay with +24V on "P" terminal

SCHEMA ELETTRICO - ELECTRICAL DIAGRAMM



Transistor BD681 e BD682

CARATTERISTICHE TECNICHE - TECHNICAL CHARACTERISTIC

Tensione alimentazione / power supply voltage	24Vdc
Consumo a riposo / "OFF" (position) consumption	6mA
Tensione uscita / output voltage	24Vdc
Corrente uscita / output current	200mA
Frequenza massima di lavoro / working maximum frequency	25 KHz

NOTA: alla frequenza massima di lavoro (25Khz) il tempo di chiusura è di 10µs

NOTE: at max. switching frequency (25Khz) the closure time is 10µs.

COME ORDINARE - HOW TO ORDER

Sigla - Part Number	Codice - Code	Dimensioni - Dimensions L x H x P (mm)
ET-NPN/PNP	8600	13 x 84.5 x 40